

見積参考資料

工事名 R2徳土 徳島小松島港（赤石地区） 小・和田島 舗装工事

◇経費情報◇

工種区分	舗装工事
単価地区	徳島東部1
施工地域・工事場所	一般交通影響有り(2)
前金支出割合	補正を行わない
契約保証	金銭的保証
現場環境改善費	計上しない

注意

「見積参考資料」は入札参加者の迅速で適正な工事費の見積りのための一資料であり、請負契約を拘束するものではない。

設計内訳書（本01）

工事名	R 2 徳土 徳島小松島港（赤石地区） 小・和田島 舗装工事				事業区分 工事区分	道路維持・修繕 道路修繕	
工事区分・工種・種別・細別	規格	単位	数量	単価	金額	数量・金額増減	摘要
道路修繕		式	1				
道路土工		式	1				
掘削工		式	1				
掘削	土質:土砂,施工方法:オープンカット,押土:無し,障害:無し,施工数量:5,000m3未満	m3	680				単 1号
土砂等運搬	土質:土砂(岩塊・玉石混り土含む)	m3	820				単 2号
路床改良工		式	1				
作業土工		式	1				
不陸整正		m2	840				単 3号
段差変形抑制工		式	1				
変形抑制工	ジオンセティックス(Tmax=50kN/m),縦横断2方向敷設	m2	2,010				単 4号
流入防止工	不織布 t=1.8mm	m2	1,010				単 5号
基礎置換盛土工	C-40	m3	560				単 6号
舗装工		式	1				

設計内訳書 (本01)

工事名	R 2 徳土 徳島小松島港 (赤石地区) 小・和田島 舗装工事				事業区分 工事区分	道路維持・修繕 道路修繕	
工事区分・工種・種別・細別	規格	単位	数量	単価	金額	数量・金額増減	摘要
舗装打換え工		式	1				
舗装版切断	舗装版種別:アスファルト舗装版, 舗装厚:100mm	m	145				単 7号
汚泥処分		m3	0.3				単 8号
舗装版破碎	舗装版種別:アスファルト舗装版, 舗装版厚:10cm	m2	902				単 9号
殻運搬	殻種別:舗装版破碎	m3	90				単 10号
殻処分	殻種別:アスファルト殻	m3	90				単 11号
下層路盤	路盤材種類:再生クラッシュ RC-40, 仕上り厚:150mm	m2	840				単 12号
上層路盤	路盤材種類:再生粒度調整碎石 RM-30, 仕上り厚:100mm	m2	840				単 13号
基層	材料種類:各種(2.30以上2.40t/m3未満), 材料規格:再生粗粒度As(20), 舗装厚:50mm, 平均幅員:3.0m超	m2	900				単 14号
表層	材料種類:各種(2.30以上2.40t/m3未満), 材料規格:再生密粒度As(20), 舗装厚:50mm, 平均幅員:3.0m超	m2	900				単 15号
区画線工		式	1				
区画線工		式	1				
熔融式区画線 (中央線)	施工方法区分:熔融式手動, 規格・仕様区分:実線 15cm, 塗布厚:厚1.5mm, 排水性舗装:無し	m	30				単 16号

設計内訳書 (本01)

工事名	R 2 徳土 徳島小松島港 (赤石地区) 小・和田島 舗装工事				事業区分 工事区分	道路維持・修繕 道路修繕	
工事区分・工種・種別・細別	規格	単位	数量	単価	金額	数量・金額増減	摘要
溶融式区画線 (外側線)	施工方法区分:溶融式手動,規格・仕様区分:実線 15cm,塗布厚:厚1.5mm,排水性舗装:無し	m	146				単 17号
溶融式区画線 (導流帯)	施工方法区分:溶融式手動,規格・仕様区分:ゼブラ 15cm,塗布厚:厚1.5mm,排水性舗装:無し	m	9				単 18号
溶融式区画線 (導流帯)	施工方法区分:溶融式手動,規格・仕様区分:ゼブラ 45cm,塗布厚:厚1.5mm,排水性舗装:無し	m	1				単 19号
仮設工		式	1				
交通管理工		式	1				
交通誘導警備員 (B)		人日	60				単 20号
直接工事費		式	1				
共通仮設		式	1				
共通仮設費 (率計上)		式	1				
純工事費		式	1				
現場管理費		式	1				
工事原価		式	1				
一般管理費等		式	1				

設計内訳書 (本02)

工事名	R 2 徳土 徳島小松島港 (赤石地区) 小・和田島 舗装工事				事業区分 工事区分	道路新設・改築 舗装	
工事区分・工種・種別・細別	規格	単位	数量	単価	金額	数量・金額増減	摘要
舗装 【細街路東4号線】		式	1				
舗装工		式	1				
アスファルト舗装工		式	1				
下層路盤(車道・路肩部) ①	路盤材種類:再生クワッシュラン RC-40, 仕上り厚:150mm	m2	885				単 21号
上層路盤(車道・路肩部) ①	路盤材種類:再生粒度調整碎石 RM-30, 仕上り厚:150mm	m2	885				単 22号
表層(車道・路肩部) ①	材料種類:再生密粒度アスファルト混合物(13), 舗装厚:50mm, 平均幅員:3.0m超	m2	885				単 23号
表層(車道・路肩部) ②	材料種類:再生密粒度アスファルト混合物(13), 舗装厚:50mm, 平均幅員:3.0m超	m2	328				単 24号
区画線工		式	1				
区画線工		式	1				
溶融式区画線 (車道中央線)	施工方法区分:溶融式手動, 規格・仕様区分:実線 15cm, 塗布厚:厚1.5mm, 排水性舗装:無し	m	40				単 25号
溶融式区画線 (車道外側線)	施工方法区分:溶融式手動, 規格・仕様区分:実線 15cm, 塗布厚:厚1.5mm, 排水性舗装:無し	m	243				単 26号
溶融式区画線 (車道境界線)	施工方法区分:溶融式手動, 規格・仕様区分:実線 15cm, 塗布厚:厚1.5mm, 排水性舗装:無し	m	21				単 27号
溶融式区画線 (導流路)	施工方法区分:溶融式手動, 規格・仕様区分:実線 15cm, 塗布厚:厚1.5mm, 排水性舗装:無し	m	38				単 28号

設計内訳書 (本02)

工事名	事業区分 工事区分	道路新設・改築 舗装					
工事区分・工種・種別・細別	規格	単位	数量	単価	金額	数量・金額増減	摘要
R 2 徳土 徳島小松島港 (赤石地区) 小・和田島 舗装工事							
溶融式区画線 (導流路)	施工方法区分:溶融式手動,規格・仕様区分:実線 1 5cm,塗布厚:厚1.5mm,排水性舗装:無し	m	9				単 29号
直接工事費		式	1				
共通仮設		式	1				
共通仮設費 (率計上)		式	1				
純工事費		式	1				
現場管理費		式	1				
工事原価		式	1				
一般管理費等		式	1				
工事価格		式	1				
消費税額及び地方消費税額		式	1				
工事費計		式	1				

1次単価表

単価使用年月	2020.07
歩掛適用年月	2020.07
労務調整係数	1.000-00000 0.0 0

単 1号	掘削	土質:土砂,施工方法:オープンカット,押土:無し,障害:無し,施工数量:5,000m3未満	単位	m3	単位数量	1	単価	
名称・規格		条件	単位	数量	単価	金額	摘要	
掘削		土砂,オープンカット,無し,無し,5,000m3未満	m3	1				
合計								
単価							円/m3	

1次単価表

単価使用年月	2020.07
歩掛適用年月	2020.07
労務調整係数	1.000-00000 0.0 0

単 2号	土砂等運搬	土質:土砂(岩塊・玉石混り土含む)	単位	m3	単位数量	1	単価	
名称・規格		条件	単位	数量	単価	金額	摘要	
土砂等運搬		標準,バックホウ山積0.8m3(平積0.6m3),土砂(岩塊・玉石混り土含む),有り,19.5km以下	m3	1				
合計								
単価							円/m3	

1次単価表

単価使用年月	2020.07
歩掛適用年月	2020.07
労務調整係数	1.000-00000 0.0 0

単 3号	不陸整正		単位	m2	単位数量	1	単価	
名称・規格		条件	単位	数量	単価	金額	摘要	
	不陸整正	無し, 全ての費用	m2	1				
	合計							
	単価						円/m2	

1次単価表

単価使用年月	2020.07
歩掛適用年月	2020.07
労務調整係数	1.000-00000 0.0 0

単 4号	変形抑制工	シ ^ン オンセティックス(Tmax=50kN/m), 縦横断2 方向敷設	単位	m2	単位数量	1,000	単価	
名称・規格		条件	単位	数量	単価	金額	摘要	
	バックホウ(クローラ) [標準・クレーン機能付] 排ガス型(2次) 山積0.8m3 2.9t吊	22, 岩石工の割増対象にしない, 良好 , 3.8時間, 交替制を適用しない, 0, し ない, しない, 6.3時間	日		1			単 30号
	トラッククレーン[油圧伸縮ジブ型] 4.9t吊	22, 岩石工の割増対象にしない, 良好 , 4.4時間, 交替制を適用しない, 0, し ない, しない, 5.2時間	日		0.125			単 31号
	土木一般世話役		人					
	普通作業員		人					
	高強度シ ^ン オンセティックス(Tmax=50kN/m)		m2		1,200			
	仮押えピン(φ7mm)		本		120			
	接続金具		個		19			
	諸雑費(率+まるめ)		式		1			
	合計							
	単価							円/m2

1 次単価表

単価使用年月	2020.07
歩掛適用年月	2020.07
労務調整係数	1.000-00000 0.0 0

単 5号	流入防止工	不織布 t=1.8mm	単位	m2	単位数量	1	単価	
名称・規格		条件	単位	数量	単価	金額	摘要	
普通作業員			人					
不織布 (t=1.8mm)			m2	1.15				
合計								
単価							円/m2	

1 次単価表

単価使用年月	2020.07
歩掛適用年月	2020.07
労務調整係数	1.000-00000 0.0 0

単 6号	基礎置換盛土工	C-40	単位	m3	単位数量	100	単価	
名称・規格		条件	単位	数量	単価	金額	摘要	
路床盛土		4.0m以上, 10,000m3未満, 無し	m3	100				
土材料			m3	120				
合計								
単価							円/m3	

1次単価表

単価使用年月	2020.07
歩掛適用年月	2020.07
労務調整係数	1.000-00000 0.0 0

単 7号	舗装版切断	舗装版種別:アスファルト舗装版, 舗装厚:100mm	単位	m	単位数量	1	単価	
名称・規格		条件	単位	数量	単価	金額	摘要	
舗装版切断		アスファルト舗装版, 15cm以下, 全ての費用	m	1				
合計								
単価							円/m	

1次単価表

単価使用年月	2020.07
歩掛適用年月	2020.07
労務調整係数	1.000-00000 0.0 0

単 8号	汚泥処分		単位	m3	単位数量	1	単価	
名称・規格		条件	単位	数量	単価	金額	摘要	
処分費(m3)			m3	1				単 32号
合計								
単価							円/m3	

1 次単価表

単価使用年月	2020.07
歩掛適用年月	2020.07
労務調整係数	1.000-00000 0.0 0

単 9号	舗装版破碎	舗装版種別:アスファルト舗装版, 舗装版厚:10cm	単位	m2	単位数量	1	単価	
名称・規格		条件	単位	数量	単価	金額	摘要	
	舗装版破碎	アスファルト舗装版, 無し, 不要, 15cm以下, 有り, 全ての費用	m2	1				
	合計							
	単価							円/m2

1 次単価表

単価使用年月	2020.07
歩掛適用年月	2020.07
労務調整係数	1.000-00000 0.0 0

単 10号	殻運搬	殻種別:舗装版破碎	単位	m3	単位数量	1	単価	
名称・規格		条件	単位	数量	単価	金額	摘要	
	殻運搬	舗装版破碎, 機械(騒音対策不要、厚15cm以下), 無し, 11.5km以下, 全ての費用	m3	1				
	合計							
	単価							円/m3

1次単価表

単価使用年月	2020.07
歩掛適用年月	2020.07
労務調整係数	1.000-00000 0.0 0

単 11号	処分	殻種別:アスファルト殻	単位	m3	単位数量	1	単価	
名称・規格		条件	単位	数量	単価	金額	摘要	
処分費(m3)			m3	1			単 33号	
合計								
単価							円/m3	

1次単価表

単価使用年月	2020.07
歩掛適用年月	2020.07
労務調整係数	1.000-00000 0.0 0

単 12号	下層路盤	路盤材種類:再生クラッシュラン RC-40, 仕上り厚:150mm	単位	m2	単位数量	1	単価	
名称・規格		条件	単位	数量	単価	金額	摘要	
下層路盤(車道・路肩部)		150mm, 1層施工, 再生クラッシュラン RC-40, 全ての費用	m2	1				
合計								
単価							円/m2	

1 次単価表

単価使用年月	2020.07
歩掛適用年月	2020.07
労務調整係数	1.000-00000 0.0 0

単 13号	上層路盤	路盤材種類:再生粒度調整碎石 RM-30, 仕上り厚:100mm	単位	m2	単位数量	1	単価	
名称・規格		条件	単位	数量	単価	金額	摘要	
上層路盤(車道・路肩部)		再生粒度調整碎石 RM-30, 100mm, 1層施工, 全ての費用	m2	1				
合計								
単価							円/m2	

1 次単価表

単価使用年月	2020.07
歩掛適用年月	2020.07
労務調整係数	1.000-00000 0.0 0

単 14号	基層	材料種類:各種(2.30以上2.40t/m3未満), 材料規格:再生粗粒度As(20), 舗装厚:50mm, 平均幅員:3.0m超	単位	m2	単位数量	1	単価	
名称・規格		条件	単位	数量	単価	金額	摘要	
基層(車道・路肩部)		3.0m超, 50mm, 各種(2.30以上2.40t/m3未満), プライムコート PK-3, 全ての費用	m2	1				
合計								
単価							円/m2	

1 次単価表

単価使用年月	2020.07
歩掛適用年月	2020.07
労務調整係数	1.000-00000 0.0 0

単 15号	表層	材料種類:各種(2.30以上2.40t/m ³ 未満),材料規格:再生密粒度As(20),舗装厚:50mm,平均幅員:3.0m超	単位	m ²	単位数量	1	単価	
名称・規格		条件	単位	数量	単価	金額	摘要	
表層(車道・路肩部)		3.0m超,50mm,各種(2.30以上2.40t/m ³ 未満),タックコート PK-4,全ての費用	m ²	1				
合計								
単価							円/m ²	

1 次単価表

単価使用年月	2020.07
歩掛適用年月	2020.07
労務調整係数	1.000-00000 0.0 0

単 16号	溶融式区画線(中央線)	施工方法区分:溶融式手動,規格・仕様区分:実線 15cm,塗布厚:厚1.5mm,排水性舗装:無し	単位	m	単位数量	1	単価	
名称・規格		条件	単位	数量	単価	金額	摘要	
区画線設置		無し,溶融式手動,無し,実線 15cm,無し,1.5mm,無し,無し,含有量15~18%,白,アスファルト舗装,全ての費用	m	1				単 34号
合計								
単価							円/m	

1次単価表

単価使用年月	2020.07
歩掛適用年月	2020.07
労務調整係数	1.000-00000 0.0 0

単 17号	溶融式区画線 (外側線)	施工方法区分:溶融式手動,規格・仕様区分:実線 15cm,塗布厚:厚1.5mm,排水性舗装:無し	単位	m	単位数量	1	単価	
名称・規格		条件	単位	数量	単価	金額	摘要	
区画線設置		無し,溶融式手動,無し,実線 15cm,無し,1.5mm,無し,無し,含有量15~18%,白,アスファルト舗装,全ての費用	m	1			単 34号	
合計								
単価							円/m	

1次単価表

単価使用年月	2020.07
歩掛適用年月	2020.07
労務調整係数	1.000-00000 0.0 0

単 18号	溶融式区画線 (導流帯)	施工方法区分:溶融式手動,規格・仕様区分:セブテラ 15cm,塗布厚:厚1.5mm,排水性舗装:無し	単位	m	単位数量	1	単価	
名称・規格		条件	単位	数量	単価	金額	摘要	
区画線設置		無し,溶融式手動,無し,セブテラ 15cm,無し,1.5mm,無し,無し,含有量15~18%,白,アスファルト舗装,全ての費用	m	1			単 35号	
合計								
単価							円/m	

1次単価表

単価使用年月	2020.07
歩掛適用年月	2020.07
労務調整係数	1.000-00000 0.0 0

単 19号	名称・規格	条件	単位	数量	単価	金額	摘要
	溶融式区画線 (導流帯)	施工方法区分:溶融式手動,規格・仕様区分:セブラ 45cm,塗布厚:厚1.5mm,排水性舗装:無し	単位	m	単価数量	1	単価
	区画線設置	無し,溶融式手動,無し,セブラ 45cm,無し,1.5mm,無し,無し,含有量15~18%,白,アスファルト舗装,全ての費用	m	1			単 36号
	合計						
	単価						円/m

1次単価表

単価使用年月	2020.07
歩掛適用年月	2020.07
労務調整係数	1.000-00000 0.0 0

単 20号	名称・規格	条件	単位	数量	単価	金額	摘要
	交通誘導警備員 (B)		単位	人日	単価数量	1	単価
	交通誘導警備員B		人日	1			単 37号
	合計						
	単価						円/人日

1次単価表

単価使用年月	2020.07
歩掛適用年月	2020.07
労務調整係数	1.000-00000 0.0 0

単 21号	下層路盤(車道・路肩部) ①	路盤材種類:再生クラッシュラン RC-40, 仕上り厚:150mm	単位	m2	単位数量	1	単価	
名称・規格		条件	単位	数量	単価	金額	摘要	
	下層路盤(車道・路肩部)	150mm, 1層施工, 再生クラッシュラン RC-40, 全ての費用	m2	1				
	合計							
	単価							円/m2

1次単価表

単価使用年月	2020.07
歩掛適用年月	2020.07
労務調整係数	1.000-00000 0.0 0

単 22号	上層路盤(車道・路肩部) ①	路盤材種類:再生粒度調整砕石 RM-30, 仕上り厚:150mm	単位	m2	単位数量	1	単価	
名称・規格		条件	単位	数量	単価	金額	摘要	
	上層路盤(車道・路肩部)	再生粒度調整砕石 RM-30, 150mm, 1層施工, 全ての費用	m2	1				
	合計							
	単価							円/m2

1 次単価表

単価使用年月	2020.07
歩掛適用年月	2020.07
労務調整係数	1.000-00000 0.0 0

単 23号	表層(車道・路肩部) ①	材料種類:再生密粒度アスファルト混合物(13), 舗装厚:50mm, 平均幅員:3.0m超	単位	m2	単位数量	1	単価	
名称・規格		条件	単位	数量	単価	金額	摘要	
表層(車道・路肩部)		3.0m超, 50mm, 再生密粒度アスファルト混合物(13), プライムコート PK-3, 全ての費用	m2	1				
合計								
単価							円/m2	

1 次単価表

単価使用年月	2020.07
歩掛適用年月	2020.07
労務調整係数	1.000-00000 0.0 0

単 24号	表層(車道・路肩部) ②	材料種類:再生密粒度アスファルト混合物(13), 舗装厚:50mm, 平均幅員:3.0m超	単位	m2	単位数量	1	単価	
名称・規格		条件	単位	数量	単価	金額	摘要	
表層(車道・路肩部)		3.0m超, 50mm, 再生密粒度アスファルト混合物(13), プライムコート PK-3, 全ての費用	m2	1				
合計								
単価							円/m2	

1次単価表

単価使用年月	2020.07
歩掛適用年月	2020.07
労務調整係数	1.000-00000 0.0 0

単 25号	溶融式区画線 (車道中央線)	施工方法区分:溶融式手動,規格・仕様区分:実線 15cm,塗布厚:厚1.5mm,排水性舗装:無し	単位	m	単位数量	1	単価	
名称・規格		条件	単位	数量	単価	金額	摘要	
区画線設置		無し,溶融式手動,無し,実線 15cm,無し,1.5mm,無し,有り,含有量15~18%,白,アスファルト舗装,全ての費用	m	1			単 38号	
合計								
単価							円/m	

1次単価表

単価使用年月	2020.07
歩掛適用年月	2020.07
労務調整係数	1.000-00000 0.0 0

単 26号	溶融式区画線 (車道外側線)	施工方法区分:溶融式手動,規格・仕様区分:実線 15cm,塗布厚:厚1.5mm,排水性舗装:無し	単位	m	単位数量	1	単価	
名称・規格		条件	単位	数量	単価	金額	摘要	
区画線設置		無し,溶融式手動,無し,実線 15cm,無し,1.5mm,無し,有り,含有量15~18%,白,アスファルト舗装,全ての費用	m	1			単 38号	
合計								
単価							円/m	

1 次単価表

単価使用年月	2020.07
歩掛適用年月	2020.07
労務調整係数	1.000-00000 0.0 0

単 27号	溶融式区画線 (車道境界線)	施工方法区分:溶融式手動,規格・仕様区分:実線 15cm,塗布厚:厚1.5mm,排水性舗装:無し	単位	m	単位数量	1	単価	
名称・規格		条件	単位	数量	単価	金額	摘要	
区画線設置		無し,溶融式手動,無し,実線 15cm,無し,1.5mm,無し,有り,含有量15~18%,白,アスファルト舗装,全ての費用	m	1			単 38号	
合計								
単価							円/m	

1 次単価表

単価使用年月	2020.07
歩掛適用年月	2020.07
労務調整係数	1.000-00000 0.0 0

単 28号	溶融式区画線 (導流路)	施工方法区分:溶融式手動,規格・仕様区分:実線 15cm,塗布厚:厚1.5mm,排水性舗装:無し	単位	m	単位数量	1	単価	
名称・規格		条件	単位	数量	単価	金額	摘要	
区画線設置		無し,溶融式手動,無し,実線 15cm,無し,1.5mm,無し,有り,含有量15~18%,白,アスファルト舗装,全ての費用	m	1			単 38号	
合計								
単価							円/m	

1次単価表

単価使用年月	2020.07
歩掛適用年月	2020.07
労務調整係数	1.000-00000 0.0 0

単 29号	名称・規格	条件	単位	数量	単価	金額	摘要
	溶融式区画線 (導流路)	施工方法区分:溶融式手動,規格・仕様区分:実線 15cm,塗布厚:厚1.5mm,排水性舗装:無し	単位	m	単位数量	1	単価
	区画線設置	無し,溶融式手動,無し,実線 15cm,無し,1.5mm,無し,有り,含有量15~18%,白,アスファルト舗装,全ての費用	m	1			単 38号
	合計						
	単価						円/m

2次単価表

単価使用年月	2020.07
歩掛適用年月	2020.07
労務調整係数	1.000-00000 0.0 0

単 31号	名称・規格	条件	単位	日	単位数量	金額	単価	摘要
	トラッククレーン[油圧伸縮ジブ型] 4.9t吊	22, 岩石工の割増対象にしない, 良好, 4.4時間, 交替制を適用しない, 0, し ない, しない, 5.2時間	単位	日	単位数量	1	単価	
	名称・規格	条件	単位	数量	単価	金額	単価	摘要
	運転手(特殊)		人					
	軽油 1.2号		L	24				
	トラッククレーン[油圧伸縮ジブ型] 4.9t吊	機械条件: 供用 持込 低騒振 動, 供用日当り運転時間: 4.4h, 運転 日当り運転時間: 5.2h	供用日					
	諸雑費(まるめ)		式	1				
	合計							
	単価						円/日	

2次単価表

単価使用年月	2020.07
歩掛適用年月	2020.07
労務調整係数	1.000-00000 0.0 0

単 32号	処分費(m3)		単位	m3	単位数量		単価	
名称・規格		条件	単位	数量	単価	金額	摘要	
	処分費 建設汚泥(株大一建設井関工場)		m3	100				
	合計							
	単価							円/m3

2次単価表

単価使用年月	2020.07
歩掛適用年月	2020.07
労務調整係数	1.000-00000 0.0 0

単 33号	処分費(m3)		単位	m3	単位数量		単価	
名称・規格		条件	単位	数量	単価	金額	摘要	
	処分費 As殻(株大一建設井関工場)		m3	100				
	合計							
	単価							円/m3

2次単価表

単価使用年月	2020.07
歩掛適用年月	2020.07
労務調整係数	1.000-00000 0.0 0

単 34号	区画線設置	無し, 熔融式手動, 無し, 実線 15cm, 無し, 1.5mm, 無し, 無し, 含有量15~18%, 白, アスファルト舗装, 全ての費用	単位	m	単位数量	1,000	単価	
名称・規格		条件	単位	数量	単価	金額	摘要	
	区画線設置(熔融式) 昼間 豪雪無 実線15cm 制約無		m	1,000				
	トラフィックペイント 熔融型 3種1号 ビーズ 15~18 白		kg	570				
	ガラスビーズ 0.106~0.850mm		kg	25				
	接着用プライマー 区画線用		kg	25				
	軽油 1.2号		L	44				
	諸雑費(率+まるめ)		式	1				
	合計							
	単価							円/m

2次単価表

単価使用年月	2020.07
歩掛適用年月	2020.07
労務調整係数	1.000-00000 0.0 0

単 35号	区画線設置	無し, 熔融式手動, 無し, セアラ 15cm, 無し, 1.5mm, 無し, 無し, 含有量15~18%, 白, アスファルト舗装, 全ての費用	単位	m	単位数量	1,000	単価	
名称・規格		条件	単位	数量	単価	金額	摘要	
	区画線設置(熔融式) 昼間 豪雪無 セアラ15cm 制約無		m	1,000				
	トフィックペイント 熔融型 3種1号 ビーズ 15~18 白		kg	570				
	ガラスビーズ 0.106~0.850mm		kg	25				
	接着用プライマー 区画線用		kg	25				
	軽油 1.2号		L	52				
	諸雑費(率+まるめ)		式	1				
	合計							
	単価							円/m

2次単価表

単価使用年月	2020.07
歩掛適用年月	2020.07
労務調整係数	1.000-00000 0.0 0

単 36号	区画線設置	無し, 熔融式手動, 無し, セアラ 45cm, 無し, 1.5mm, 無し, 無し, 含有量15~18%, 白, アスファルト舗装, 全ての費用	単位	m	単位数量	1,000	単価	
名称・規格		条件	単位	数量	単価	金額	摘要	
	区画線設置(熔融式) 昼間 豪雪無 セアラ45cm 制約無		m	1,000				
	トリアックペイント 熔融型 3種1号 ビーズ 15~18 白		kg	1,700				
	ガラスビーズ 0.106~0.850mm		kg	75				
	接着用プライマー 区画線用		kg	75				
	軽油 1.2号		L	98				
	諸雑費(率+まるめ)		式	1				
	合計							
	単価							円/m

2次単価表

単価使用年月	2020.07
歩掛適用年月	2020.07
労務調整係数	1.000-00000 0.0 0

単 37号	交通誘導警備員B		単位	人日	単位数量	1	単価
名称・規格		条件	単位	数量	単価	金額	摘要
	交通誘導警備員B		人				
	合計						
	単価						円／人日

2次単価表

単価使用年月	2020.07
歩掛適用年月	2020.07
労務調整係数	1.000-00000 0.0 0

単 38号	区画線設置	無し, 熔融式手動, 無し, 実線 15cm, 無し, 1.5mm, 無し, 有り, 含有量15~18%, 白, アスファルト舗装, 全ての費用	単位	m	単位数量	1,000	単価	
名称・規格		条件	単位	数量	単価	金額	摘要	
	区画線設置(熔融式) 昼間 豪雪無 実線15cm 制約無		m	1,000				
	トリアックペイント 熔融型 3種1号 ビーズ 15~18 白		kg	570				
	ガラスビーズ 0.106~0.850mm		kg	25				
	接着用プライマー 区画線用		kg	25				
	軽油 1.2号		L	40				
	諸雑費(率+まるめ)		式	1				
	合計							
	単価							円/m

機労材集計リスト（機械）

工事名	R 2 徳土 徳島小松島港（赤石地区） 小・和田島 舗装工事					
単価コード	名称	規格	単位	数量	金額	摘要
L001005006	ブルドーザ〔湿地〕	7t級	日	3.036	21,980	
L001010003	バックホウ(クローラ)〔標準〕	山積0.45m3(平積0.35m3)	日	2.704	16,677	
L001050002	ロードローラ〔マカダム〕	運転質量10～12t	日	1.69	8,550	
L001060003	タイヤローラ〔普通型〕	運転質量8～20t	日	6.813	34,497	
L001071001	振動ローラ(土工用)フラット・シングルドラム型	運転質量11～12t	日	1.533	17,628	
L001210002	アスファルトフィニッシャ	[ホイール型] 舗装幅2.3～6.0m	日	1.592	50,913	
M000202090	バックホウ(クローラ型)〔標準型・超低騒音型〕	排出ガス対策型(第3次基準値) 山積0.8m3	供用日	4.734	100,776	
M000202103	バックホウ(クローラ)〔標準・クレーン機能付き〕	排ガス型(第2次) 山積0.8m3 2.9t吊	供用日	3.336	65,397	
M000301005	ダンプトラック〔オンロード・ディーゼル〕	10t積級	供用日	54.624	1,115,940	
M000402008	トラッククレーン〔油圧伸縮シブ型〕	4.9t吊	供用日	0.296	3,142	
M000701015	モーターレーダ〔土工用・排ガス対策型(第2次)〕	プレート幅3.1m	供用日	4.96	90,725	
M000801009	ロードローラ〔マカダム・排ガス対策型(第2次)〕	運転質量10t 締固め幅2.1m	供用日	5.172	70,321	
M001161010	コンクリートカッタ〔ハキューム式・湿式〕	切削深20cm級	供用日	0.631	3,443	
	合計額				1,599,989	

見積単価一覧表

工事名	R2徳土 徳島小松島港(赤石地区) 小・和田島 舗装工事			
名称	規格	単位	単価	備考
仮押えピン	φ7mm	本	170	
接続金具	タイプ I	個	1,900	
不織布	t=1.8mm	m2	300	
処分費	As殻	m3	1,800	運搬距離 L=11.5km以下
処分費	建設汚泥	m3	1,800	

【赤石東第1号線】工区
数量計算書

内 訳							
工事区分 (レベル1)	工 種 (レベル2)	種 別 (レベル3)	細 別 (レベル4)	規 格 (レベル5)	単位	数 量	摘 要
道路改良							
	道路土工						
		土工	オープン掘削	下部 礫質土	m3	210	
		〃	〃	上部 礫質土	m3	470	
		〃	残土処理量	礫質土	m3	820	
		不陸整正	不陸整正		m2	840	
	地盤改良工						
		段差変形抑制工	変形抑制材	Tmax=50kN/m 縦横断2方向敷設	m2	2010	
		〃	流入防止材	不織布等 t=1.5mm以上	m2	1010	
		〃	基礎置換盛土材	C-40 W ≥4.0m	m3	560	
		〃	仮押えピン	φ7mm	本	200	
	舗装工						
		路盤工	下層路盤	t=150mm RC-40	m2	840	車道・路肩部 3.0m超・1層
		〃	上層路盤	t=100mm RM-30	m2	840	車道・路肩部 3.0m超・1層
		アスファルト 舗装工	基 層	t=50mm 再生粗粒度Asc Top20	m2	900	車道・路肩部 3.0m超
		〃	表 層	t=50mm 再生密粒度Asc Top20	m2	900	車道・路肩部 3.0m超
	道路付属施設工						
		区画線工	実線	熔融式手動 15cm 白色 ・ 1.5mm	m	176	設置・供用区間
		〃	実線	熔融式手動 45cm 白色 ・ 1.5mm	m	0	設置・供用区間
		〃	ゼブラ	熔融式手動 15cm 白色 ・ 1.5mm	m	9	設置・供用区間
		〃	ゼブラ	熔融式手動 45cm 白色 ・ 1.5mm	m	1	設置・供用区間
	道路維持修繕工						
		舗装版破砕工	舗装版破砕	アスファルト舗装版 t ≤15cm	m2	902	
		〃	破砕量	破砕厚 t=10cm	m3	90	殻運搬
		舗装版切断工	舗装版切断	アスファルト舗装版 t ≤15cm	m	145	t=10cm
				処分量 V=2.3×10 ⁻² ×0.1×145	m3	0.3	
	交通管理工	交通誘導警備員			人日	60	

土工数量計算書

(第 号表)

名 称	規 格	算 式	単位	数 量	摘 要
土 工					
オープン掘削	下部 礫質土	左側 125.2 + 右側 89.0	m3	214.2	
〃	上部 礫質土	左側 282.2 + 右側 188.6	m3	470.8	
残土処理量	礫質土	$(214.2 + 470.8) \times 1.2$	m3	822.0	変化率 1.2
延 長		NO.37～NO.41	m	80.0	
	合 計		m	80.0	

作業土工数量計算書

(第 号表)

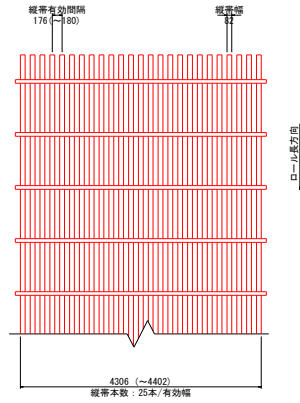
名 称	規 格	算 式	単位	数 量	摘 要
作業土工					
不陸整正		左側 485.5 + 右側 352.9	m2	838.4	
延 長		NO.37~NO.41	m	80.0	
	合 計		m	80.0	

段差変形抑制工数量計算書

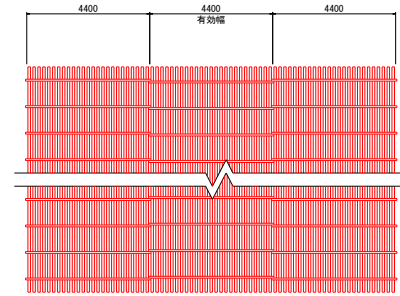
(第 号表)

参 考

敷網製品図
【引張強度 T_{max}=50kN/m】



敷網工 敷設概略図



名 称	規 格	算 式	単 位	数 量	摘 要
段差変形抑制工	1.0式当り				
変形抑制材	T _{max} =50kN/m 縦横断2方向敷設	838.2×2×1.2	m ²	2011.7	ロス率20% 考慮
流入防止材	不織布等 t=1.5mm以上	918.2×1.1	m ²	1010.0	ロス率10% 考慮
基礎置換盛土材	C-40 W ≥ 4.0m	左側 右側 (281.7 + 187.9) × 1.2	m ³	563.5	ロス率20% 考慮
仮押えピン	φ 7mm	2,011.7×0.1	本	201.2	0.1本/m ²
敷設専用治具			式	1.0	
延長		NO.37~NO.41	m	80.0	
	合 計		m	80.0	

路盤工数量計算書

(第 号表)

【 N5交通 車道舗装 】

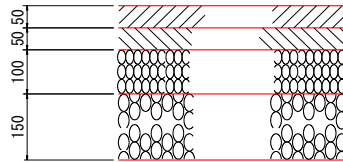


表 層：再生密粒度As20
 基 層：再生粗粒度As20
 上層路盤：再生粒調碎石 RM-30
 下層路盤：再生クラッシュラン RC-40

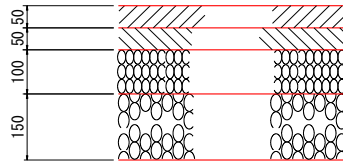
注) 目標Ta：信頼度90%(設計期間10年)
 必要等値換算厚：17

名 称	規 格	算 式	単 位	数 量	摘 要
路盤工					
下層路盤	t=150mm RC-40		m ²	839.10	車道・路肩部 3.0m超・1層
上層路盤	t=100mm RM-30		m ²	839.10	車道・路肩部 3.0m超・1層
延 長		NO.37～NO.41	m	80.0	
	合 計		m	80.0	

アスファルト舗装工数量計算書

(第 号表)

【 N5交通 車道舗装 】



表層：再生密粒度As20
 基層：再生粗粒度As20
 上層路盤：再生粒調碎石 RM-30
 下層路盤：再生クラッシュラン RC-40

注) 目標Ta：信頼度90%(設計期間10年)
 必要等値換算厚：17

名 称	規 格	算 式	単 位	数 量	摘 要
アスファルト 舗装工					
基 層	t=50mm 再生粗粒度Asc	Top20	m ²	901.92	車道・路肩部 3.0m超
表 層	t=50mm 再生密粒度Asc	Top20	m ²	901.92	車道・路肩部 3.0m超
延 長		NO.37～NO.41	m	80.0	
	合 計		m	80.0	

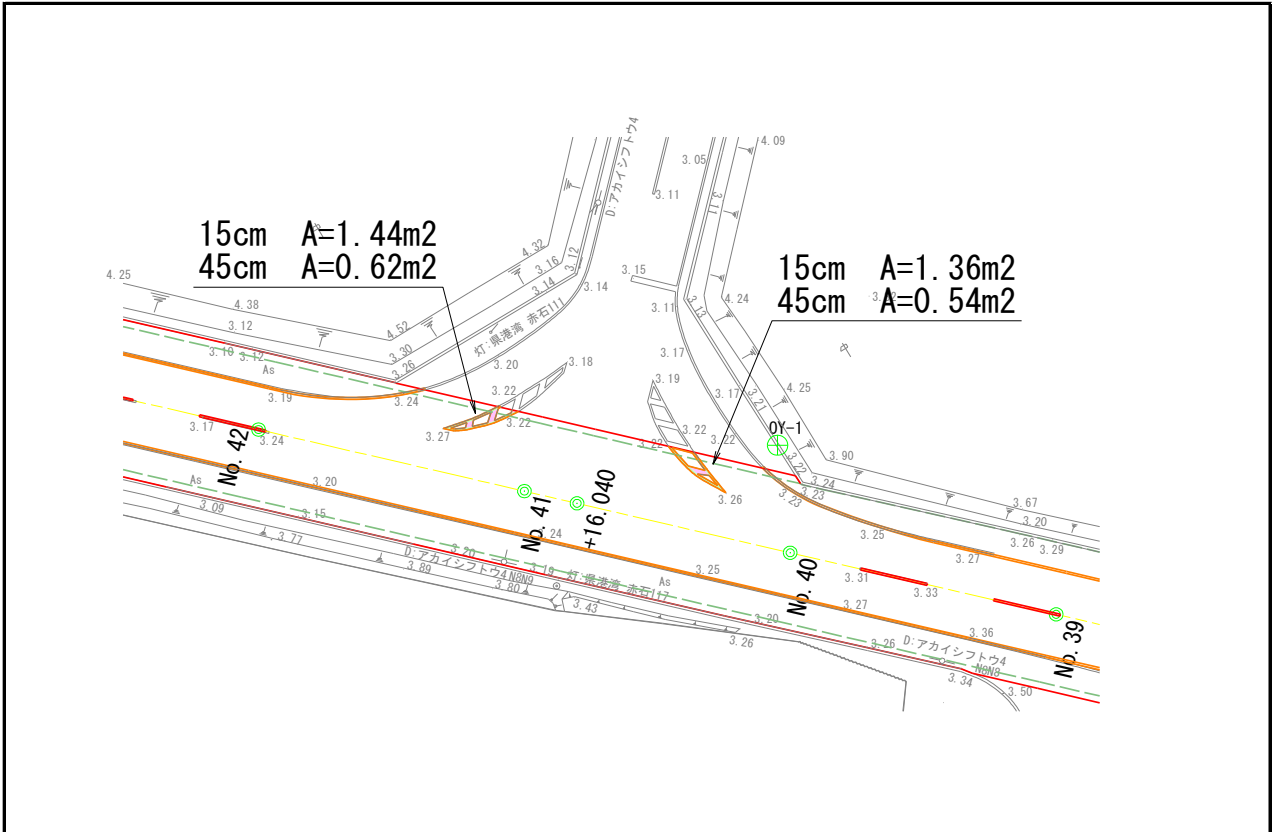
区画線工数量計算書

(第 号表)

名 称	規 格	算 式	単位	数 量	摘 要
区画線設置					
実線	熔融式 手動	15cm 白色 ・ 1.5mm 供用区間			
延 長		NO.36+19.7~NO.39+14.7	m	30.0	中央線
	左側	NO.37~NO.41付近	m	80.0	外側線
	右側	NO.37~NO.40+3.5付近	m	66.4	外側線
	合 計		m	176.4	
実線	熔融式 手動	45cm 白色 ・ 1.5mm 供用区間			
	合 計		m	0	

区画線工数量計算書

(第 号表)



名 称	規 格	算 式	単 位	数 量	摘 要
区画線設置					
ゼブラ	熔融式 手動	白色・1.5mm 供用区間			
	15cm				
延 長	右側	NO.40+8.0付近 1.36/0.15(15cm換算)	m	9.1	A=1.36m2
	合 計		m	9.1	
	45cm				
	右側	NO.40+8.0付近 0.54/0.45(45cm換算)	m	1.2	A=0.54m2
	合 計		m	1.2	

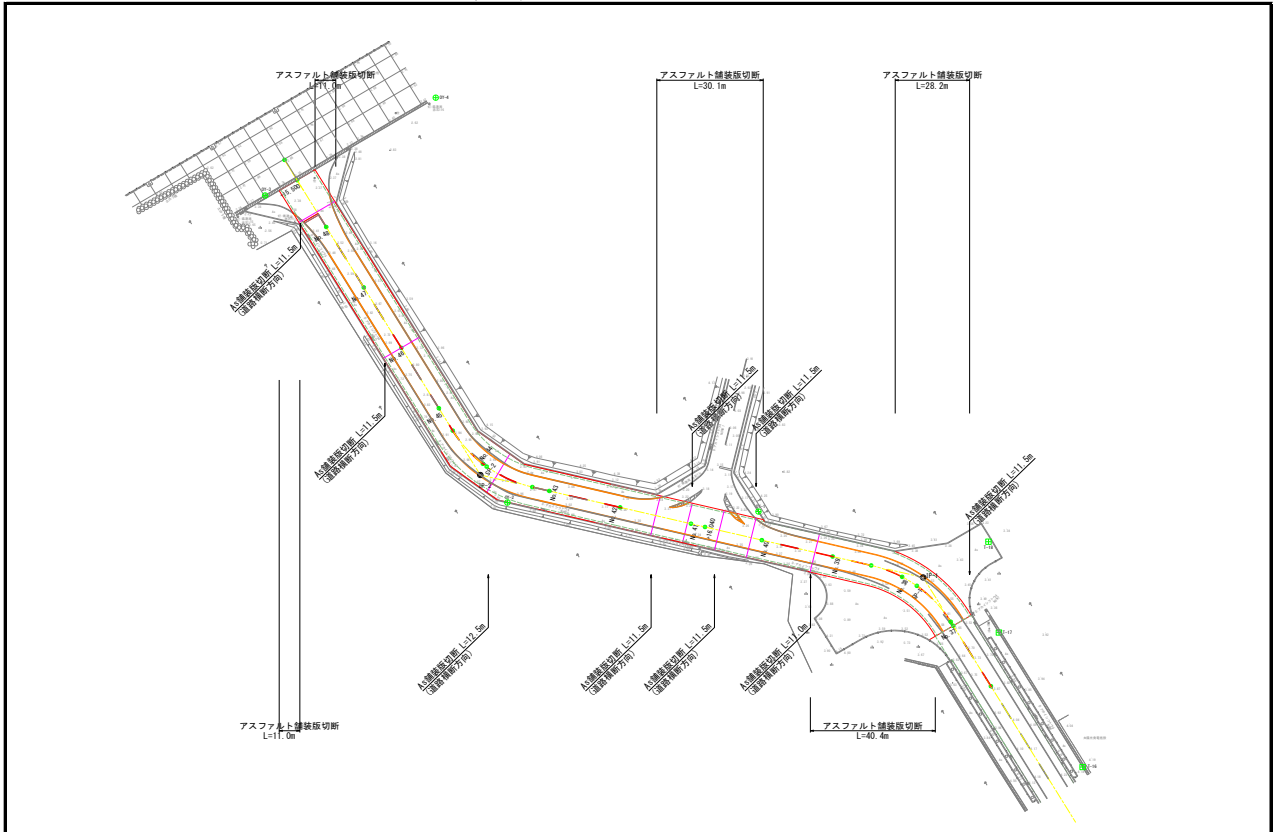
舗装版破碎工数量計算書

(第 号表)

名 称	規 格	算 式	単 位	数 量	摘 要
舗装版破碎工					
舗装版破碎	アスファルト舗装版 t ≤ 15cm		m ²	901.92	
破碎量	破碎厚 t = 10cm	901.92 × 0.1	m ³	90.2	
破碎重量		901.92 × 0.1 × 2.35 t/m ³	t	212.0	
延 長		NO.37～NO.41	m	80.0	
	合 計		m	80.0	

舗装版切断工数量計算書

(第 号表)



名 称	規 格	算 式	単 位	数 量	摘 要
舗装版切断 アスファルト 舗装版	t ≤ 15cm				
延 長	左側	NO.37~NO.39+4.9	m	40.4	t=10cm
	右側	NO.37~NO.38+4.4	m	28.2	t=10cm
	右側	NO.40+1.0~NO.41	m	19.0	t=10cm
	横断方向	NO.37	m	11.5	t=10cm
	横断方向	NO.39+5.0	m	11.0	t=10cm
	横断方向	NO.40+3.0	m	11.5	t=10cm
	横断方向	NO.40+12.0	m	11.5	t=10cm
	横断方向	NO.41	m	11.5	t=10cm
	合 計		m	144.6	

【細街路東4号線】工区
数量計算書

路面標示数量根拠図

(道路計画暫定型)

S=1:500

